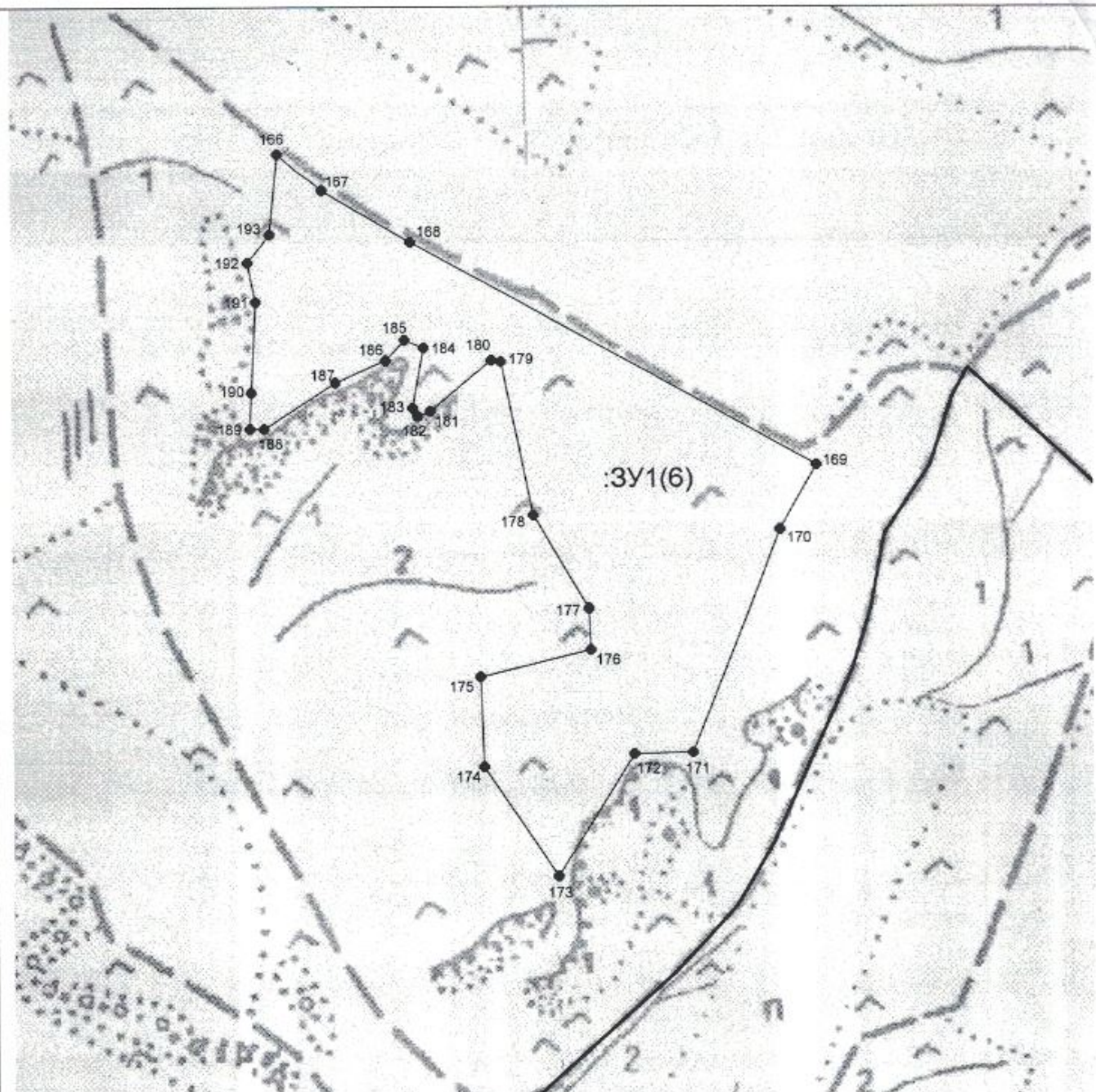


Масштаб 1:15000







Масштаб 1:10000

# **Условные обозначения:**

- граница кадастрового квартала
- вновь образованная часть границы, сведения о которой достаточны для определения ее местоположения
- существующая часть границы, имеющиеся в ЕГРН сведения о которой достаточны для определения ее местоположения

56:05:1503001 - номер кадастрового квартала

:33 - кадастровый номер земельного участка

- - характерная точка границы, сведения о которой позволяют однозначно определить ее положение на местности

n1 - обозначение характерной точки

:3У 1 - условное обозначение земельного участка



Российская Федерация, Оренбургская область, Асекеевский муниципальный район, Рязановский сельсовет, земельный участок расположен в северо-восточной части кадастрового квартала 56:05:0000000